

一期一会



徳島が生んだ  
異才の盆栽師・平尾成志と  
あらゆるジャンルの芸術と  
コラボレーションを展開し続ける  
箏奏者・松村エリナの競演を実現。  
互いの技量をぶつけあう、  
即興パフォーマンスにより、  
この場でしか見られない  
珠玉の盆栽作品を作りあげる。

箏が奏でる  
鋏が生み出す  
日本文化の極み



BONSAI



令和3年9月20日(月・祝) | あわぎんホールIF ホール

OPEN13:30 START14:00 CLOSE15:30 | 徳島県郷土文化会館

入場料 | 一般指定席 2,500円 | U-25指定席 1,000円

※前売・当日同一料金。(ただし、当日券は座席指定できません) ※U-25指定席は、4歳以上、25歳以下の方が対象となります。  
公演当日、年齢が確認できる身分証をお持ちください。※3歳以下は保護者1名につき、ひざ上で1名無料鑑賞できます。  
ただし席が必要な場合は有料になります。お子様が落ち着かない場合は一時退室をお願いする場合がありますのでご了承ください。

主催:公益財団法人 徳島県文化振興財団 後援:一般社団法人徳島新聞社、四国放送株式会社、株式会社エフエム徳島

お問い合わせ  
あわぎんホール(徳島県郷土文化会館)  
Tel:088-622-8121  
E-mail:jigy@kyoubun.or.jp

 阿波銀行  
阿波銀行は徳島県の文化振興を応援しています。



## 平尾 成志

京都産業大学在学中に訪れた東福寺は重森三玲作・方丈庭園に感銘を受け、日本文化の継承を志し、さいたま市盆栽町にある加藤蔓青園の門を叩き弟子入りする。師事していた、故加藤三郎との言葉「盆栽を国内外問わずいろんな人に伝えられる人間になってくれ」を胸に修業に励み、海外へと活動の幅を広げる。様々な国で盆栽のデモンストレーション・ワークショップ、さらにパフォーマンスを行い、平成25年度文化庁文化交流使の拝命を受け、4か月で世界11ヶ国を周り日本固有の文化である盆栽の美意識とその楽しみ方教えるとともに、盆栽を通じて文化交流を行う。今後は、盆栽の可能性を更に見出し、海外ではギャラリー展示と異文化とのコラボレーションにより力をいれて活動する。日本では、新しい生活空間に適した盆栽の提示と、若い世代に盆栽を知ってもらう講演など教育に力を入れる。



## 松村 エリナ

箏を沢井忠夫・一恵氏に師事。三絃・和胡弓を中井猛氏に師事。国際交流基金の派遣などにより、多数の海外公演も行っており、韓国大統領就任式記念演奏会、日・中・韓首脳会談晩餐会での公演やブータン国王基調講演での演奏も行う。2017年より、中国オペラ「鑑真渡東」に出演。総勢200人の出演者スタッフの中、唯一日本人キャストとして重要な役割を好演し評価を得る。2015、2019年、韓国にて「松の協奏曲」ソリストとして韓国国学オーケストラと共演。国内においては、リサイタル・ライブを開催する他、CM・舞台音楽の録音、テレビ・ラジオ出演もこなす。あらゆるジャンルの芸術とのコラボレーションも展開中。現在、沢井箏曲院教授。沢井箏曲院関東支部長。沢井忠夫合奏団団員。日・韓・中の民族楽器によるオーケストラアジア団員。邦楽創造集団オーラJ団員。松村エリナと紫組主宰。

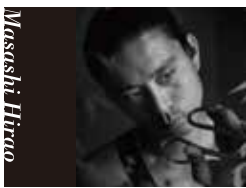


## CROSS TALK

### 平尾成志 × 松村エリナ

パフォーマンス後、出演者達によるクロストークを予定しております。

インタビュー：清水宏香



Masashi Hirano



Eriina Matsumura

## ■その他注意事項

出演者やプログラム、終演時刻等は変更になる場合があります。予めご了承ください。

新型コロナウイルス感染拡大防止および感染予防対策について、以下の取り組みを行います。お客様におかれましては、ご理解いただき係員の指示に従っていただきますようお願いいたします。

- 37.5℃以上の発熱、咳、喉の痛み等の症状があるなど、体調のすぐれないお客様の入場は、ご遠慮いただきますようお願いいたします。
- 公演当日は、検温、手指消毒、マスクの着用にご協力をお願いします。マスクの着用がないお客様は入場をお断りする場合があります。
- 感染拡大状況等により、公演の中止、もしくは、当日の座席のご移動をお願いする場合がございます。
- ご来場者の中から新型コロナウイルス感染者が確認された場合には、チケットご購入様の連絡先を保健所等の公的機関へ提供することがあります。そのため、ご購入様がご来場にならない場合は、ご来場者様の情報をご提供いただく場合がありますのでご了承ください。
- 来場時には、徳島県による「とくしまコロナお知らせシステム」によるコードの読み込み、メールアドレスの登録にご協力いただきますようお願いいたします。

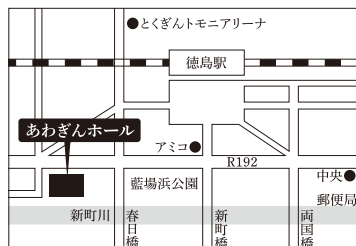
## ■プレイガイド

### ○あわぎんホール(窓口・電話・インターネット)

※電話もしくはインターネットで予約された方は、全国のセブンイレブンの店頭にて24時間お支払い・お受け取りいただけます。

※あわぎんホール窓口は会館南側新町川沿いの1階にあります。

※車いす席をご利用のお客様は、あわぎんホールにお問い合わせください。



アクセス

- 徳島駅より徒歩8分
- 徳島ICより車で20分
- 徳島空港より空港連絡バスで30分、徳島駅より8分

## お問い合わせ

あわぎんホール  
 (徳島県郷土文化会館)  
 TEL.088-622-8121  
 E-mail:jigy@kyoubun.or.jp

## 近隣駐車場のご案内

あわぎんホールには専用の駐車場がございません。お車でお越しの方は、あわぎんホール東側の「県営藍場町地下駐車場」をはじめ、周辺の有料駐車場のご利用をお願いします。各駐車場は台数が限られておりますので、公共交通機関のご利用をおすすめします。