

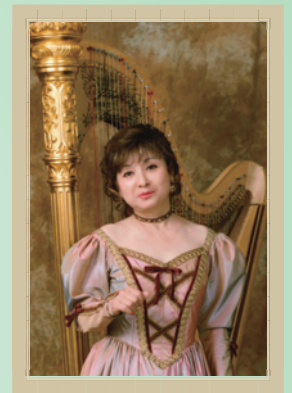
鳴門市ドイツ館 ハープコンサート

# 春を呼ぶ 魅惑の音色

Harpist



山崎祐介



見上由紀

## Program

バッハ／ヴァイオリンパルティータ1番“サラバンド”

J. S. Bach / “Sarabande” from Violin Partita No. 1

ヘンデル（グランジャーニ編曲）／ハープ協奏曲

G.F. Handel (arr. By M. Grandjany) / Harp Concerto

バッハ（グランジャーニ編曲）／無伴奏ヴァイオリンソナタ第3番より「ラルゴ」

J. S. Bach (arr. by Grandjany) / Largo from Sonata No.3 for Violin Solo, BWV1005

ほか

# 2016年2月7日(日)

開場 13:30 開演 14:00

## 鳴門市ドイツ館 1階大ホール

入場料 大人500円 小中学生150円 定員200名 全席自由席  
ご予約・お問い合わせは 088-689-0099 (鳴門市ドイツ館)まで

【主催】 鳴門市ドイツ館 指定管理者 一般社団法人 鳴門市うずしお観光協会

【後援】 四国放送(株) 徳島新聞社 朝日新聞徳島総局 読売新聞徳島支局 エフエム徳島 エフエムびざん (株)テレビ鳴門

【お問い合わせ】 鳴門市ドイツ館 〒779-0225 徳島県鳴門市大麻町桧字東山田 55-2 TEL 088-689-0099 FAX 088-689-0909

# 春を呼ぶ魅惑の音色

日付 / 2016年2月7日 時間 / 開場 13:30 開演 14:00 料金 / 大人 500円 小中学生 150円

## Harpist



### 山崎祐介

Yusuke Yamazaki

東京藝術大学音楽学部を経て同大学大学院修了。ハープを桑島すみれ、篠崎史子、J. モルナールに師事。フランスにてL. ラスキューヌ、C. マチューの教えを受けコンサート活動を始める。東京文化会館、浜離宮朝日ホールなどでリサイタルを開く一方、全国各地の主要オーケストラと共演し、ソリスト、室内楽奏者として活躍する。1994年「新日鉄コンサート」の出演者として津田ホールにてリサイタルを開催。1998年11月、パリのサル・ガヴォーのコンサートシリーズに出演、ル・フィガロ紙上にて好評を博す。2002年7月、ジュネーブにて開催の国際ハープコンgresに出演。これまでに度々、北京および香港でリサイタルとマスタークラスを開催し高評を博す。また北京では国際コンクールの審査員も務める。第8回村松賞受賞。昭和音楽大学講師、洗足学園音楽大学講師を務め後進の育成にも力を注いでおり、門下からは内外のコンクール優勝者や上位入賞者を輩出している。日本ハープ協会副会長。

### 見上由紀

Yuki Kenjyo

5歳よりピアノを始める。エリザベト音楽大学卒業。同大学院音楽学部修士課程修了。さらに、桐朋学園大学ハープ科ディプロマ修了。ハープを井上久美子、山口裕子、ヨセフ・モルナール各氏に師事。指揮法を榊原哲、井上一清、山本七雄各氏に師事。演奏活動の他、有限会社Y'S(ワイズ)音楽コーポレーションの代表として、様々なハープに関する活動を展開している。「Y's音楽コーポレーション」主宰。「見上ハープアカデミー」主宰。「ハープ愛好家を広げる会」主宰。日本ハープ協会九州支部事務局。筑紫女学園ハープ同好会、添田町オークホールハープ教室講師。ワールドハープコンgres インアムステルダム2008プラハ大会以来毎回参加している。



#### 終演後、ハープ演奏ワークショップ開催

コンサート終演後、出演者によるハープ演奏ワークショップが開催されます。実際にハープに触れて、演奏体験をしてみませんか？ この機会にぜひ、ご参加ください！

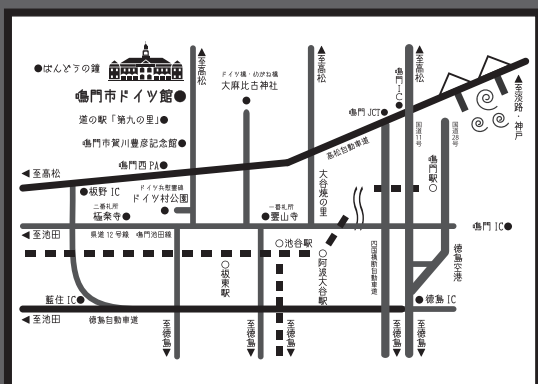
#### ご注意

※入場券は定員数に達した時点で売り切れとなりますので、お早めにお求めください。ドイツ館での直接購入のほか、電話予約も受け付けておりますので、ご利用ください。電話予約番号 088-689-0099 (鳴門市ドイツ館)、予約受付時間 9:00 ~ 17:00 (1/25は休館日です)。

※コンサートの入場券で、当日(2016年2月7日)に限り、「鳴門市ドイツ館」および「鳴門市賀川豊彦記念館」の展示室への、入室が可能となります。展示室入室の際は、専用受付にてコンサート入場券をご提示ください。

## 鳴門市ドイツ館

## Deutsches Haus Naruto



鳴門市ドイツ館は、大正時代「板東俘虜収容所」で過ごしたドイツ兵の生活の様子を展示した史料館です。奇跡の収容所と呼ばれた板東俘虜収容所のエピソードは、今日に至るまで続く、ドイツと鳴門の友好関係を築きました。この歴史を後世に伝えるべく、また、ドイツと鳴門の友好の象徴として、鳴門市ドイツ館は存在しています。

2階史料館観覧料 大人 400円 小中学生 100円

〒779-0225 徳島県鳴門市大麻町裕字東山田 55-2  
TEL 088-689-0099 FAX 088-689-0909 Mail info@doitsukan.com  
Facebook <https://www.facebook.com/naruto.doitsukan/>

【車】 高松自動車道「板野」ICより10分 徳島自動車道「藍住」ICより15分  
【バス】 JR鳴門駅より徳島バス大麻線「ドイツ館」下車 JR徳島駅より徳島バス大麻線「大鳥居」下車のち徒歩10分  
【JR】 高德線「板東」駅より徒歩20分