



Feast of beauty  
300 years of Western Painting

From Baroque, Rococo to Ecole de Paris  
Masterpieces of The Tokyo Fuji Art Museum

# 美の饗宴

アンソニー・ヴァン・ダイク (アマリア・ファン・ソルムス＝プランケウエルス)の肖像  
©東京富士美術館イメージアーカイブ/DNPart.com

東京富士美術館所蔵

## 西洋絵画の300年

バロック、ロココからエコール・ド・パリまで

2015年4月29日[水・祝]ー6月21日[日] 徳島県立近代美術館

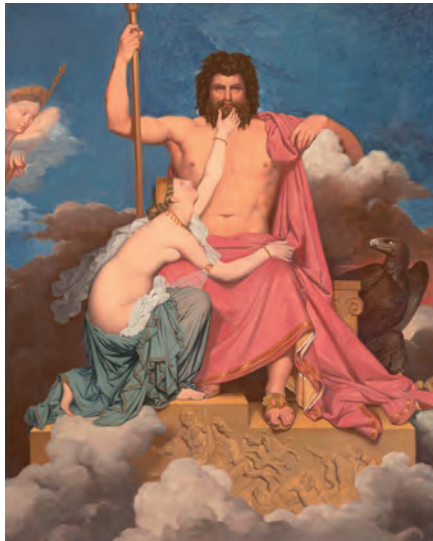
開館時間:午前9時30分ー午後5時 休館日:毎週月曜日(5月4日[月・祝]は開館)、5月7日[木] 観覧料:一般1,200[1,000]円/高校生500[400]円/小・中学生300[200]円

[ ]内は前売り、団体(20名以上)の場合。高齢者(65歳以上)は観覧料が1000円に、障がい者と介助者1名は、観覧料が無料になります。前売り券は、徳島新聞社地域振興部、徳島新聞各販売店、小山助学館本店、エフトラベル徳島、県立21世紀館などで扱っています。

主催:文化の森25周年記念展実行委員会/徳島県教育委員会/徳島新聞社 後援:四国放送/NHK徳島放送局/エフエム徳島/徳島県文化振興財団 企画協力:東京富士美術館

お問い合わせ:文化の森25周年記念展実行委員会事務局[徳島新聞社地域振興部内] tel:088-655-7331 徳島県立近代美術館 tel:088-668-1088

ジャン・バティスト・カミーユ・コロー  
(ユディト)



ジャン＝オーギュスト＝ドミニク・アングル  
(ユピテルとテティス)



カナレット (ジョヴァンニ・アントニオ・カナル)  
(ローマ、ナヴォーナ広場)



フランソワ・ブーシェ  
(田圃の気晴らし)

ニコラ・ラルジエール  
(若い婦人の肖像)



クロード・モネ  
(海辺の船)



ペルナルド・ストロツィ  
(アブドロミノに奪った王冠を返還するアレクサンドロス大王)



ジャック＝ルイ・ダヴィッドの工房  
(サン＝ペルナル時を越えるボナパルト)



ポール・ゴーガン  
(水辺の柳、ボンタヴェン)



ビエール＝オーギュスト＝トルノワール  
(赤い服の女)



ビエール・ボナール  
(若い女)



マリー＝ローランサン (二人の女)  
●ADAGP,Paris & JASPAR,Tokyo,2015 X0024

モーリス・ド・グラマンク (セヌ河畔の家並み)  
●ADAGP,Paris & JASPAR,Tokyo,2015 X0024

\*全ての作品 ©東京富士美術館イメージアーカイブ/DNPartcom

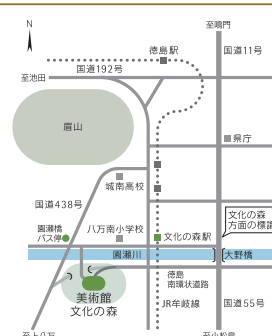
本展は、東京富士美術館の幅広いコレクションの中から60点あまりの絵画を選び出し、西洋美術の歴史を概観しようとする展覧会です。内容は大きく5つの章に分けられています。「絵画の黄金時代－バロック絵画とその時代」では、フランドル絵画などのヨーロッパ絵画芸術の精華を味わい、「華麗なる宮廷文化－ロココとその時代」では、華やかなりし頃のルイ王朝を想い、「革命の世紀－新古典主義からロマン主義へ」では、英雄と民衆の時代を見渡します。「絵画の革新－バルビゾン派から印象派へ」では、近代における絵画の役割について考えを深め、「20世紀－新たな表現を求めて」では、芸術家たちの圧倒的な個性に触れることになります。およそ300年間にわたる美術の歴史と社会の大きな変化を見つめてきた作品群と向き合い、その変遷を眺め渡せる絶好の機会になるでしょう。

### 関連行事

●記念講演会 講師：五木田 聡(東京富士美術館館長)  
日時：4月29日[水・祝] 午後2時から3時30分 場所：文化の森イベントホール(1階) \*入場無料

●音楽と共に楽しむ展示解説  
出演：新田恭子(サクソフォン)×山田俊美(チェンバロ)  
日時：5月10日[日] 午後2時から3時30分 場所：展示室3(予定) \*観覧券をお求め下さい。

●学芸員による展示解説  
日時：5月24日[日]、6月14日[日] いずれも午後2時から3時  
場所：展示室3 \*観覧券をお求め下さい。



### 徳島県立近代美術館

770-8070 徳島市八万町向山 文化の森総合公園  
tel:088-668-1088  
<http://www.art.tokushima-ec.ed.jp/>

#### 交通のご案内

- JR徳島駅から・・・
- 徳島市営バス「文化の森」行き直通バスにて「文化の森」下車(約20分)。  
徳島市営バス・徳島バスにて「園瀬橋」で下車(約20分)+徒歩(10分)。
- JR牟岐線文化の森駅から・・・徒歩(約35分)。  
\*文化の森駅からバス、タクシーの便はありません。  
\*上八万・一宮方面からは南環状道路経由で「文化の森」にお越しになれません。